

SOSAC

SOCIEDAD SOSTENIBLE AC



Programa Especies y Espacios Esc. Primaria Juan Guzmán *Marzo 2019*



WWW.SOSAC.ORG

f CAMBIENTALMX



CAMBIENTAL_MX



SOSACMX

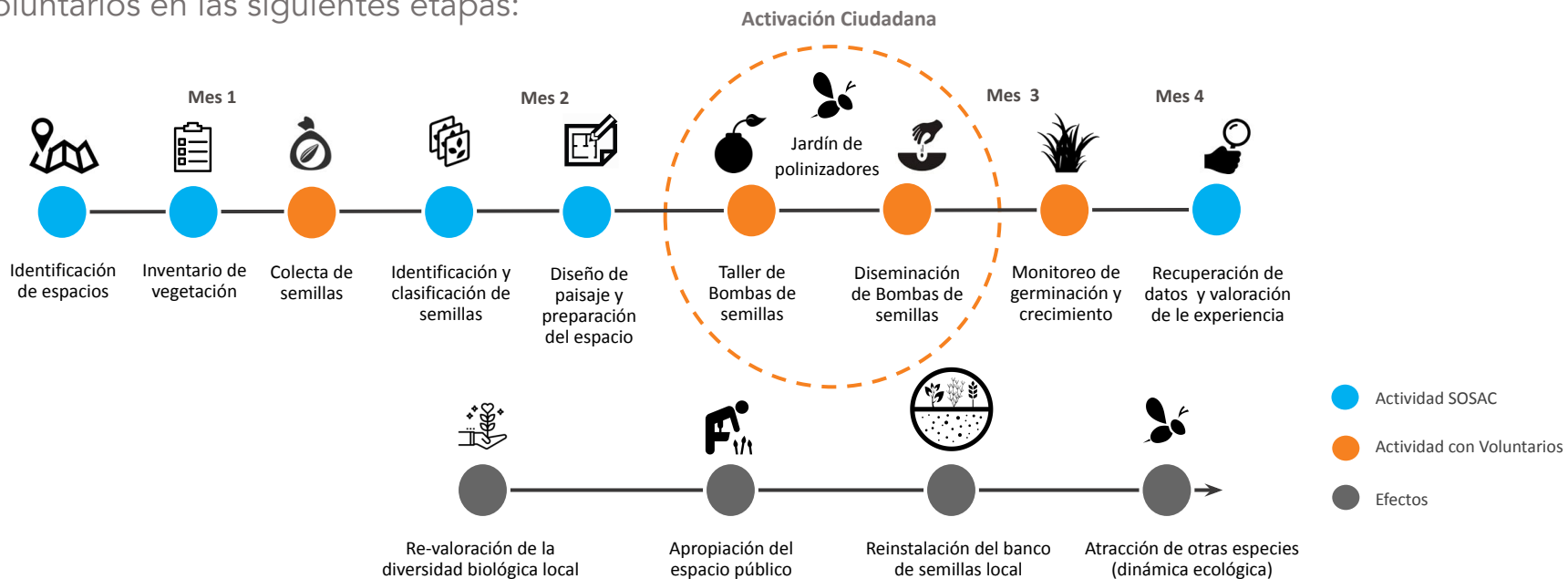


Act: Jardín de Polinizadores

ESPECIES Y ESPACIOS



Las etapas del programa contemplan 4 meses de trabajo en comunidad con las familias involucrando a los voluntarios en las siguientes etapas:



EYE: Activación Ciudadana



EYE: Activación Ciudadana



EYE: Activación Ciudadana



EYE: Activación Ciudadana





¡Gracias!

sheila.quintana@sosac.org
cristina.martinez@sosac.org