

Servicios Subterráneos

Problemática:

La forma en que las compañías de servicio de luz, telefonía e internet operan actualmente en la Colonia Jardín de las Mitras ocasionan no solo un caos urbano sino también un peligro latente, ya que cada uno de los postes de luz y/o telefonía se encuentran infestados de cientos de cables que cuelgan a nivel donde caminan los peatones y circulan los vehículos. En cada esquina nos encontramos con una telaraña negra, colgante y tambaleante.

Estos son algunos de los problemas a los que nos enfrentamos en la colonia:

1. Corte de servicio de luz por ventarrones o lluvias.
2. Ruido ocasionado por los transformadores.
3. Cables caídos o colgados que representan un riesgo para peatones y conductores, además de interrupción de servicios por daños físicos ocasionados por vehículos pesados.
4. Tendencia incremental insostenible de cables de telefonía a través del tiempo.
5. Imposibilidad de habilitar cocheras debido a la mala ubicación de postes en banquetas.
6. Déficit de árboles ya que los cables no permiten el crecimiento y altura natural de los mismos.
7. Exceso de postes y alguno de ellos en mal estado con inclinación pronunciada que representa un riesgo para los vecinos.
8. Impacto visual y ecológico negativo al tener una jungla aérea por líneas inservibles o en desuso.

Adicionalmente se han documentado accidentes graves en el área metropolitana (Anexo I). En la propuesta encontrarán fotografías de nuestra realidad, una foto dice más que mil palabras. (Anexo II)

Solución:

Es por ello por lo que proponemos que los servicios subterráneos son la solución más viable a esta realidad, el presupuesto participativo queremos direccionarlo a la transformación de la colonia, que traiga seguridad, orden y belleza a nuestro entorno, a los hogares de cada una de las familias que conforman nuestra colonia.

Enumeraré ahora 4 beneficios al tener los servicios subterráneos:

1. Mayor seguridad y protección para los vecinos y personal de servicios primarios, el cableado subterráneo elimina por completo la posibilidad de accidentes por derrumbes de postes con cables de telefonía / luz y otras eventualidades ocasionadas por tocar directamente los cables de luz desde los balcones o en plazas públicas donde se realizan constante mantenimiento.
2. Mejor aspecto del espacio abierto, mayor respiro visual a la panorámica urbana de la colonia, fomentar la conservación de la estética en los lugares y otorgar más espacio al no necesitar de postes en las calles que los sostengan.

3. Mayor orden de los servicios, al existir ductos para cada tipo de cableado propicia mejor ordenamiento, contrario al sistema aéreo donde podemos apreciar por el exceso de cables de luz, telefonía e internet.
4. Continuidad de servicio y funcionalidad al 100%, cableado subterráneo resulta óptimo debido a las pocas veces donde el servicio se ve alterado o interrumpido por imprevistos. Su funcionalidad es prácticamente inalterable e ininterrumpida

Al ser Jardín de las Mitras una colonia pequeña podemos ser un candidato viable para que el municipio pueda detonar esta transformación ciudadana.

Anexo I - Accidentes graves en el área metropolitana.



Anexo II: Fotos / Recorrido de la colonia.

Fotos 1: Cables Colgando



Foto 2: telarañas negras



Foto 3: Cables a menos de 2 metros de altura



Foto 4: Cables colgando y rotos.



Foto 5: Saturación de Cables



Foto 6: Realidad en cada esquina.



Foto 7: Postes Ladeados



Foto 8: A menos de 1.80 meros y obstruyendo cochera.



Foto 9: Postes Saturados



Foto 10: Saturación de proveedores de telefonía e internet.

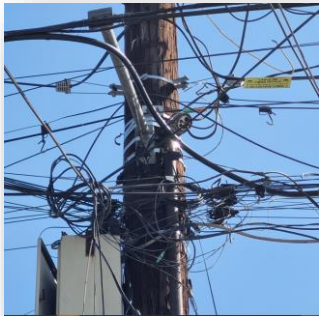


Foto 11: Entre más postes más cables.

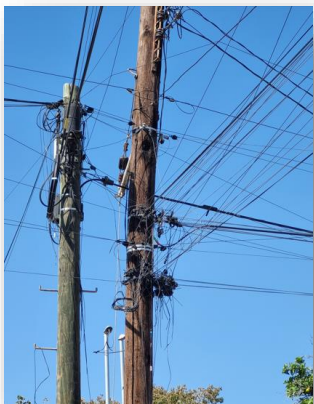


Foto 12: Nudos.



Foto 13: Poste inclinado.



Foto 14: Cables y más cables.



Foto 14: Saturación



Foto 15: Cables por todas partes.

