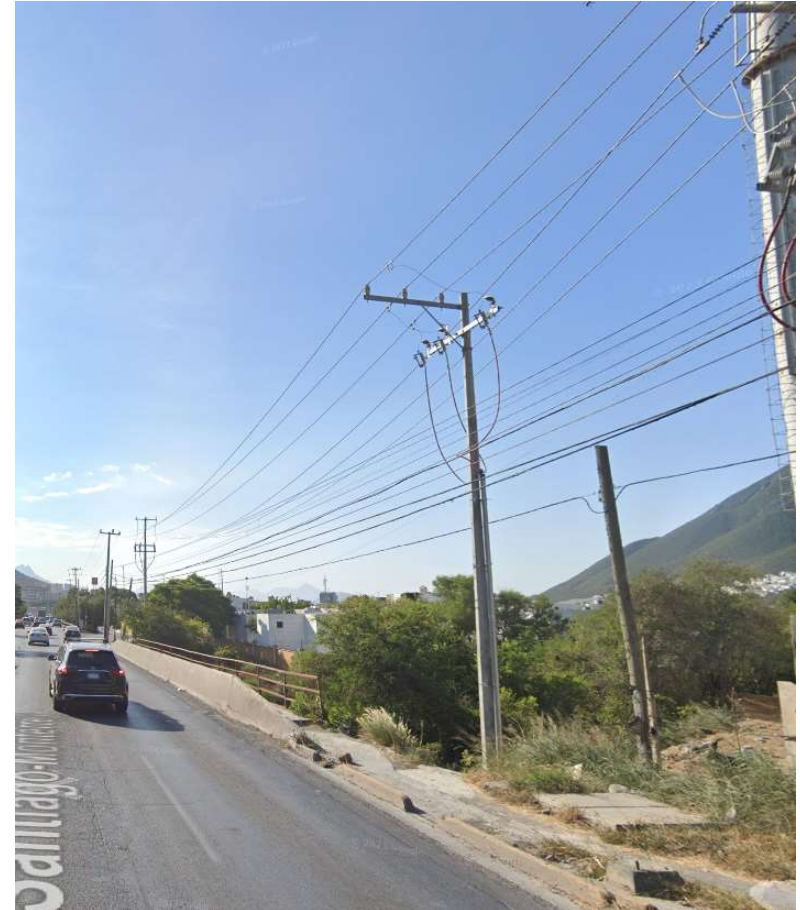




Mucha gente transita peatonalmente por esta acera de la carretera. La construcción de la Plaza Roikha mejora el tránsito peatonal al haber hecho ya un acceso pavimentado a su estacionamiento, pero estamos a la espera de que construyan la banqueta en su predio.

Sin embargo la conexión de este predio hacia la banqueta de la colonia Brisas de Valle Alto, hacia el sur, es un **punto crítico**. Incluso ha habido vehículos que caen al arroyo por ese punto.





Por el lado norte, ni siquiera existe un puente para peatones o ciclistas sobre el arroyo. Hay una serie de barrotes fijos que se colocaron hace un par de años para al menos tratar de dar un espacio mínimo de seguridad, pero sigue siendo inseguro y poco amigable hacia los peatones y ciclistas, ya que los vehículos pasan muy cerca. Además de que acumula tierra y basura.